

CTEC

Aisne Vesle Suippe

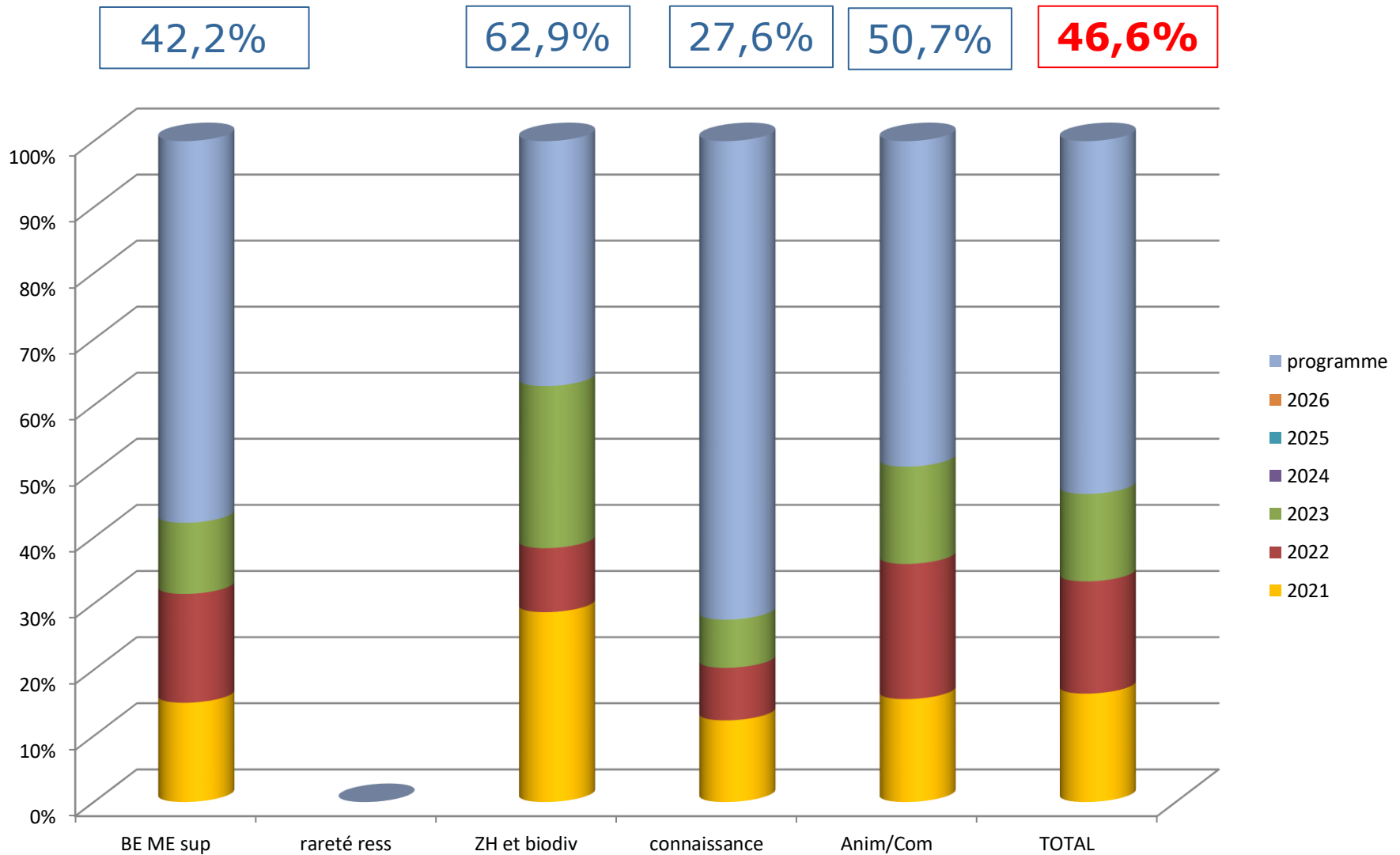
Bilan de la 3^{ème} année



Bilan financier



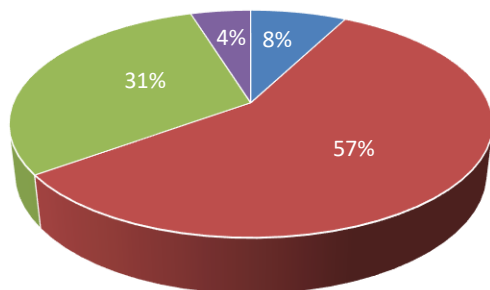
Bilan financier



Bilan financier – répartition 2021-23

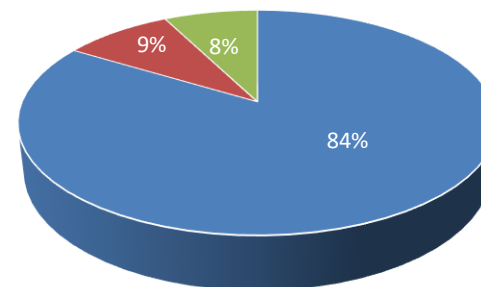


Répartition des dépenses pour le volet masses d'eaux superficielles



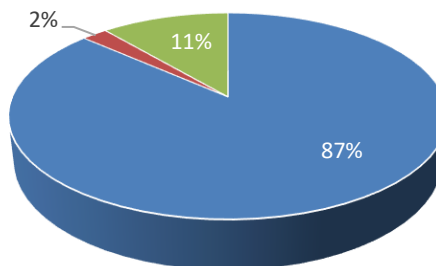
■ études de prog ■ hydromorpho ■ RCE ■ évaluation

Répartition des dépenses pour le volet zones humides



■ travaux ■ évaluation ■ connaissance

Répartition des dépenses pour le volet animation/communication



■ Animation ■ pédagogie active ■ outils de com

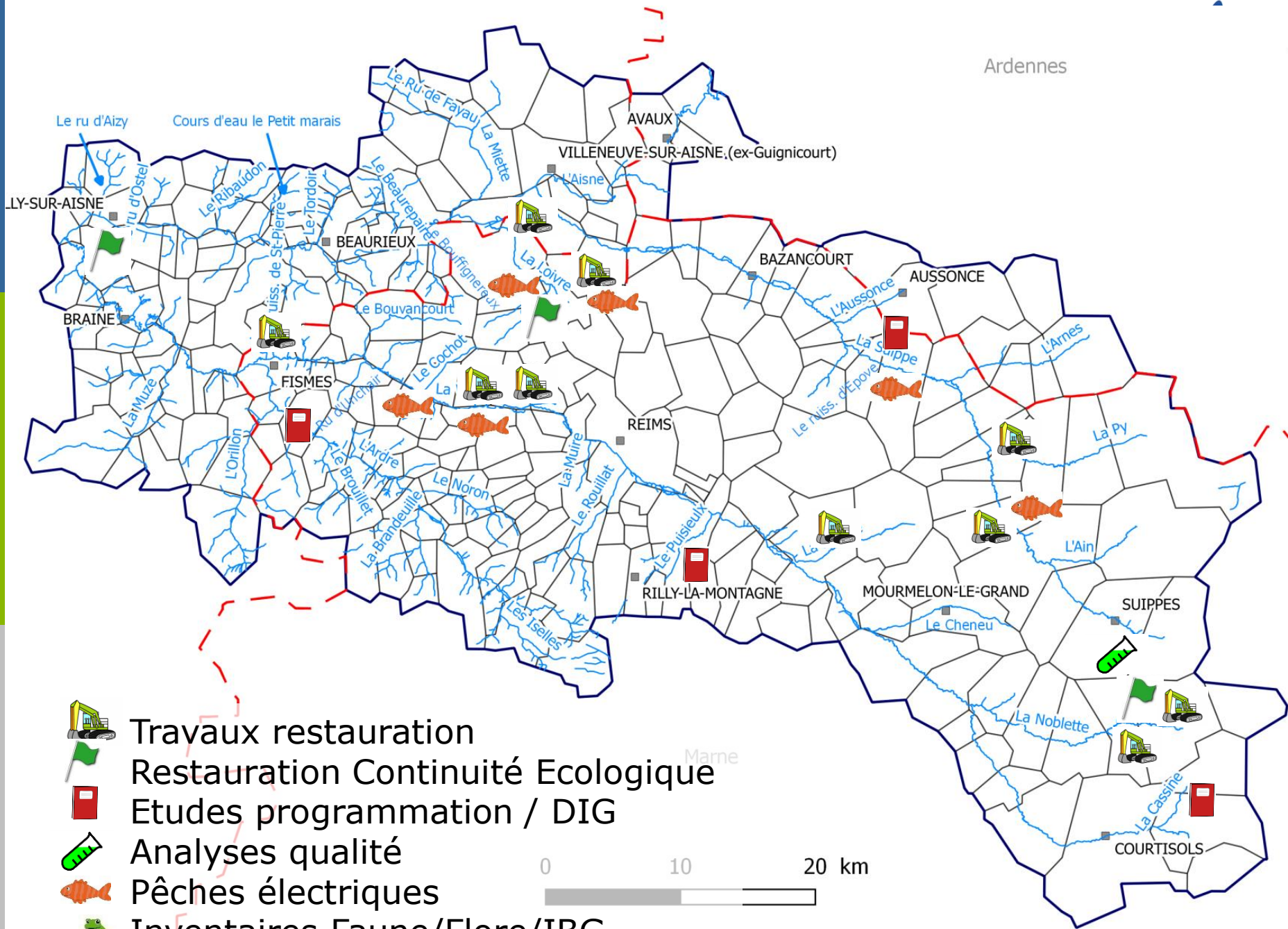
Bilan technique





Masses d'eaux superficielles





Ardennes

Marne

Bilan des actions 2023



Diversification
Auberive

Restauration et création
d'une AH Fismes

Restauration
Muizon

Restauration
Loivre



Exemples des travaux SIABAVES

Bilan des actions 2023



Restauration
Dontrien



Restauration 3 roises et
RCE Saint-Remy sur Bussy



Restauration Bussy-le-
Château



Bilan des actions 2023



Restauration et 3 abreuvoirs
Vassogne



Restauration et 2
abreuvoirs Craonnelle



1 abreuvoir
Roucy



USAGMA

Bilan des actions 2023



Etudes d'évaluation travaux

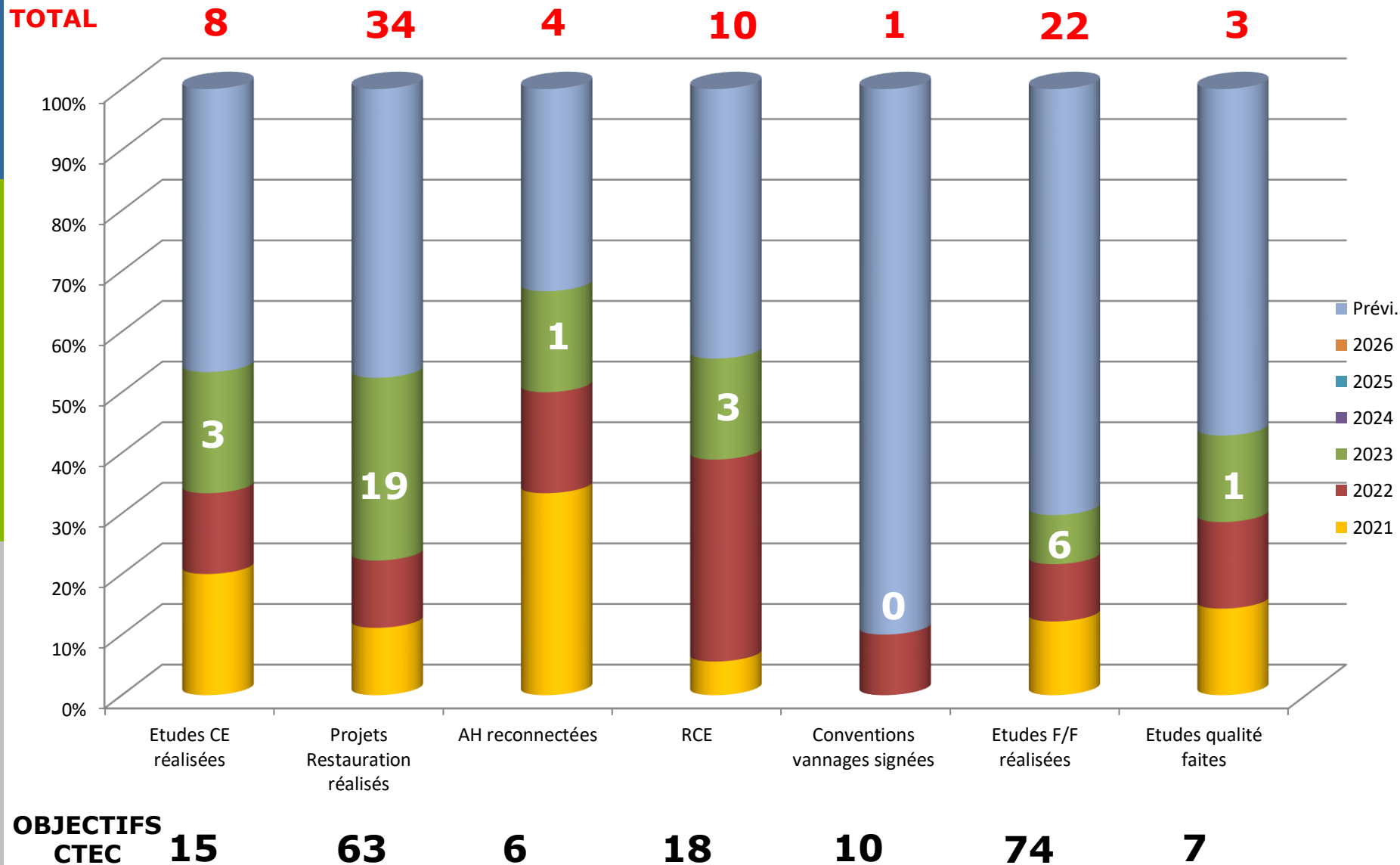
Etudes

Suivi qualité CCRS – La Suippe (1)

Pêches électriques FDPPMA51 – La Vesle (2), la Suippe (1), la Loivre (2)

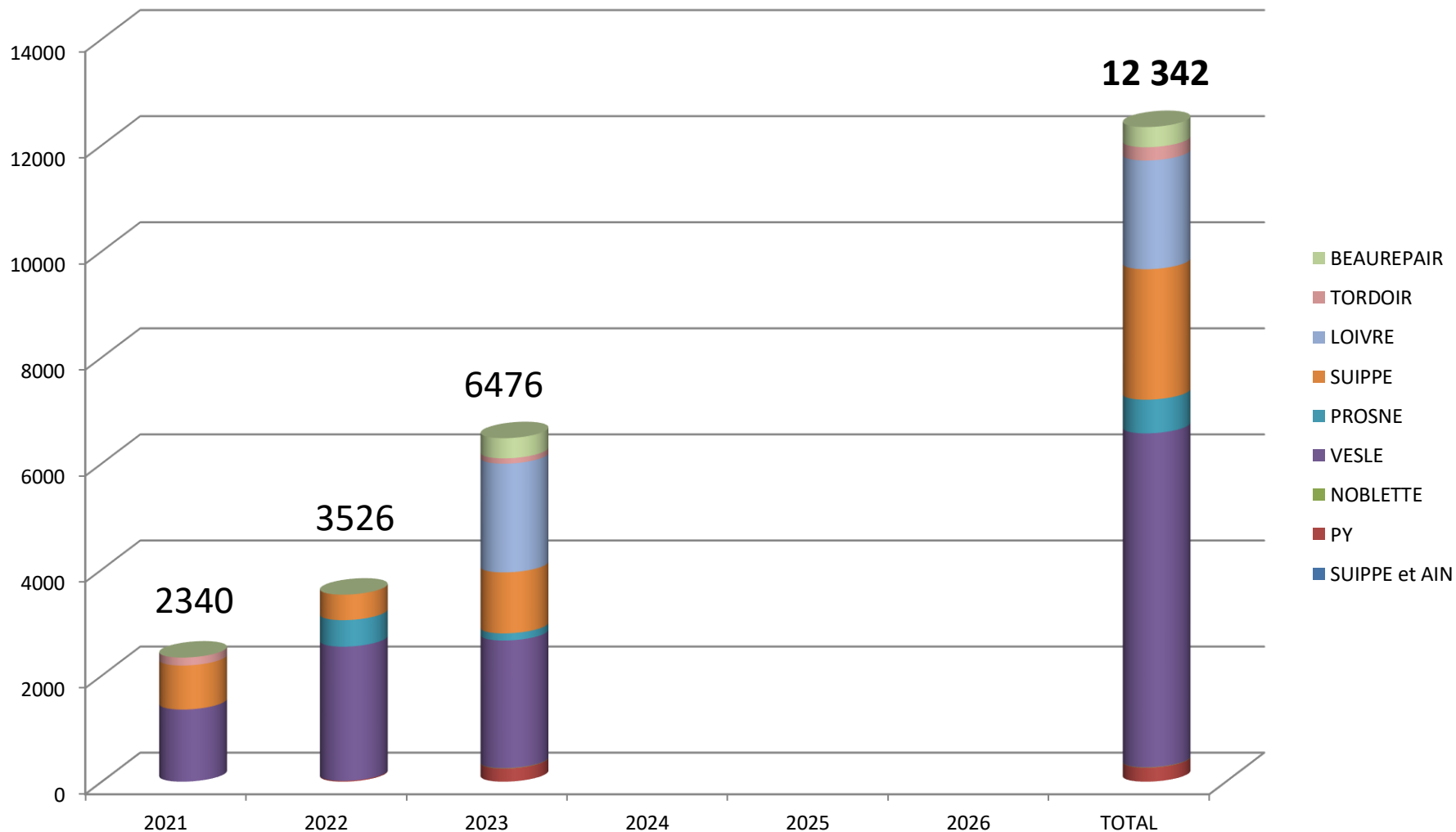


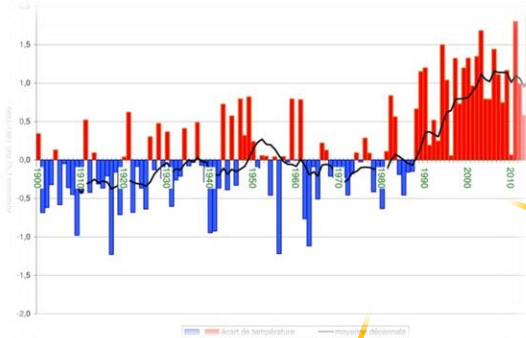
Indicateurs





ZOOM sur les linéaires de cours d'eau restaurés (ml)





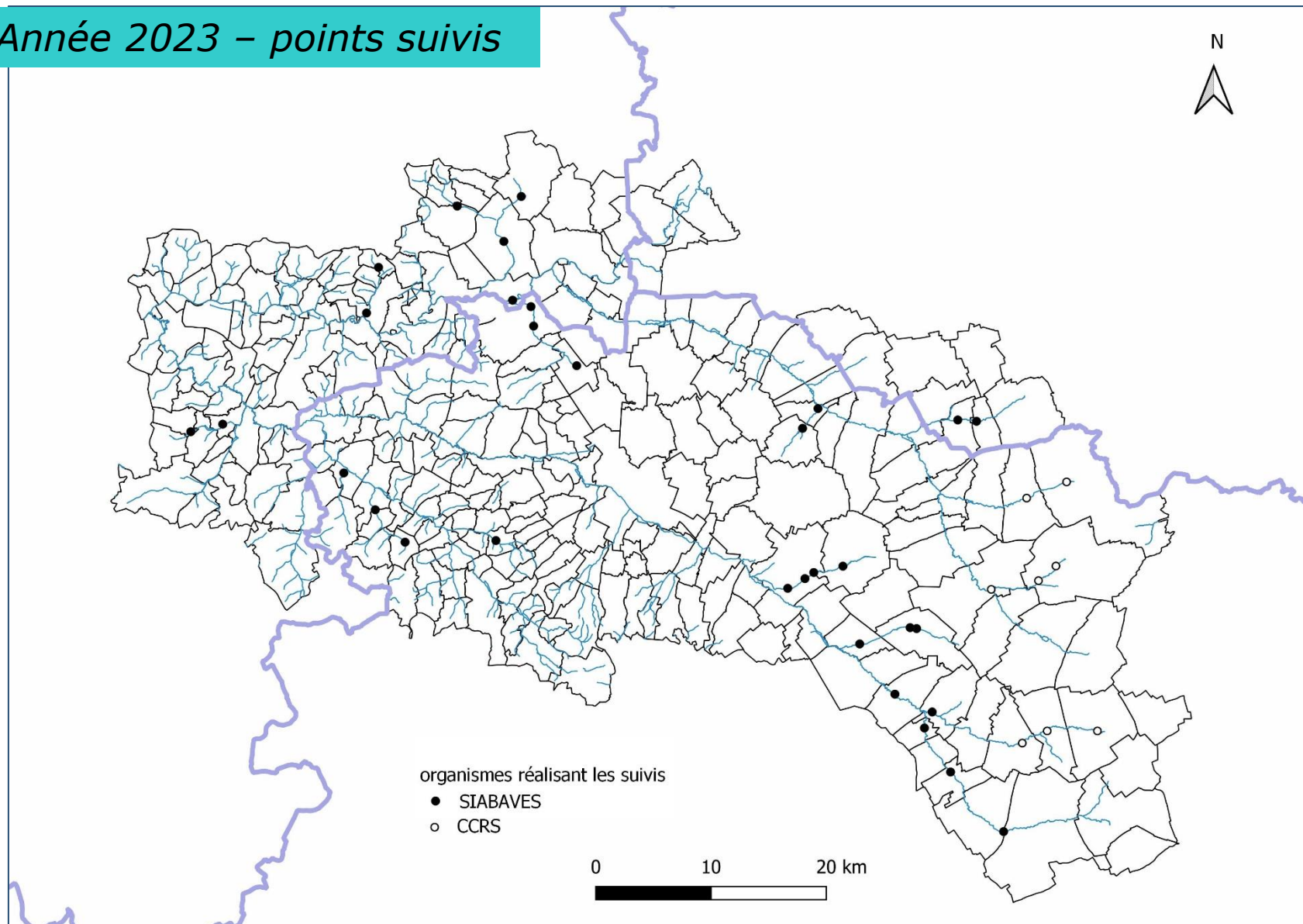
Rareté de la ressource



Bilan des actions 2023



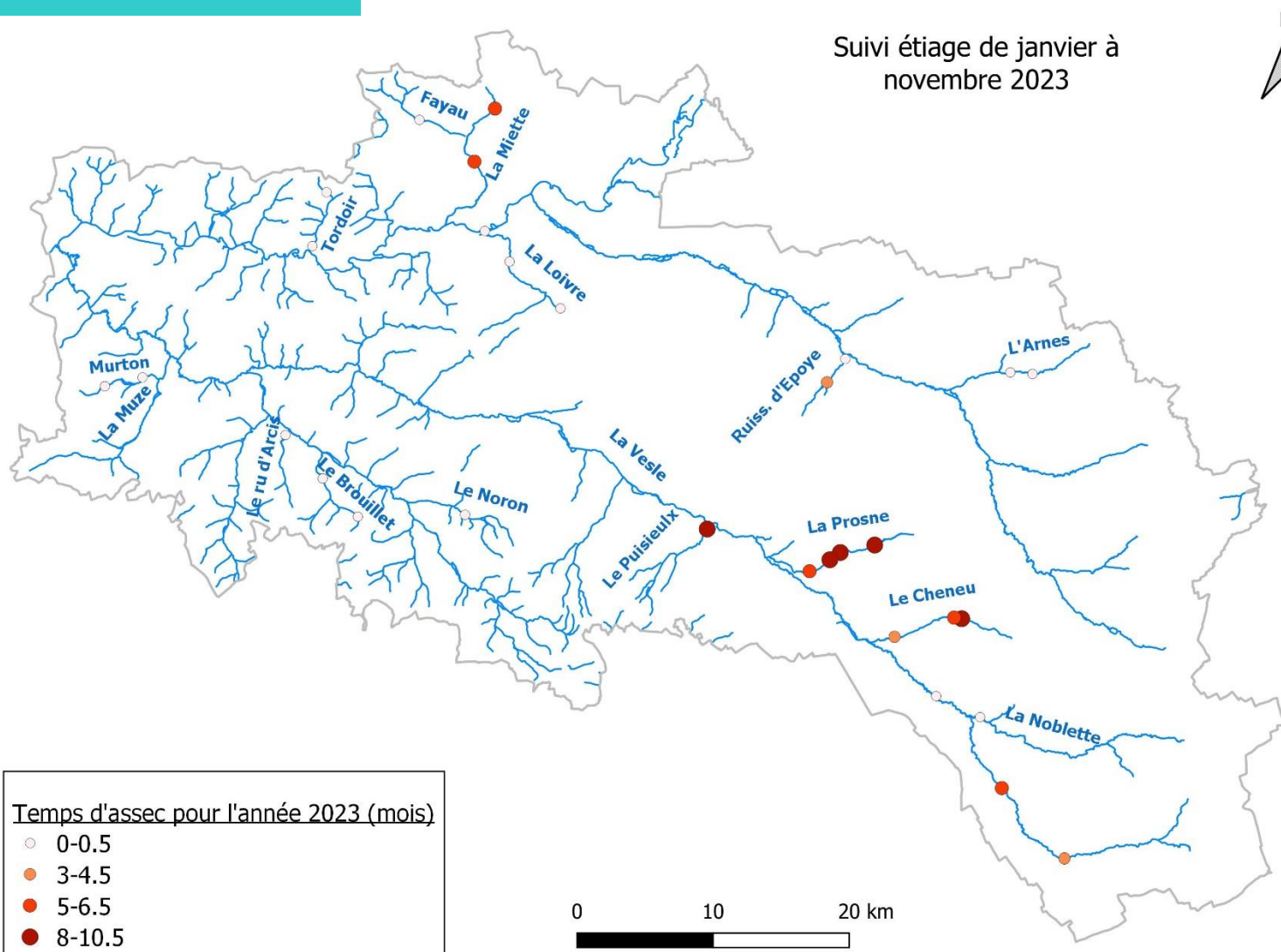
Année 2023 – points suivis



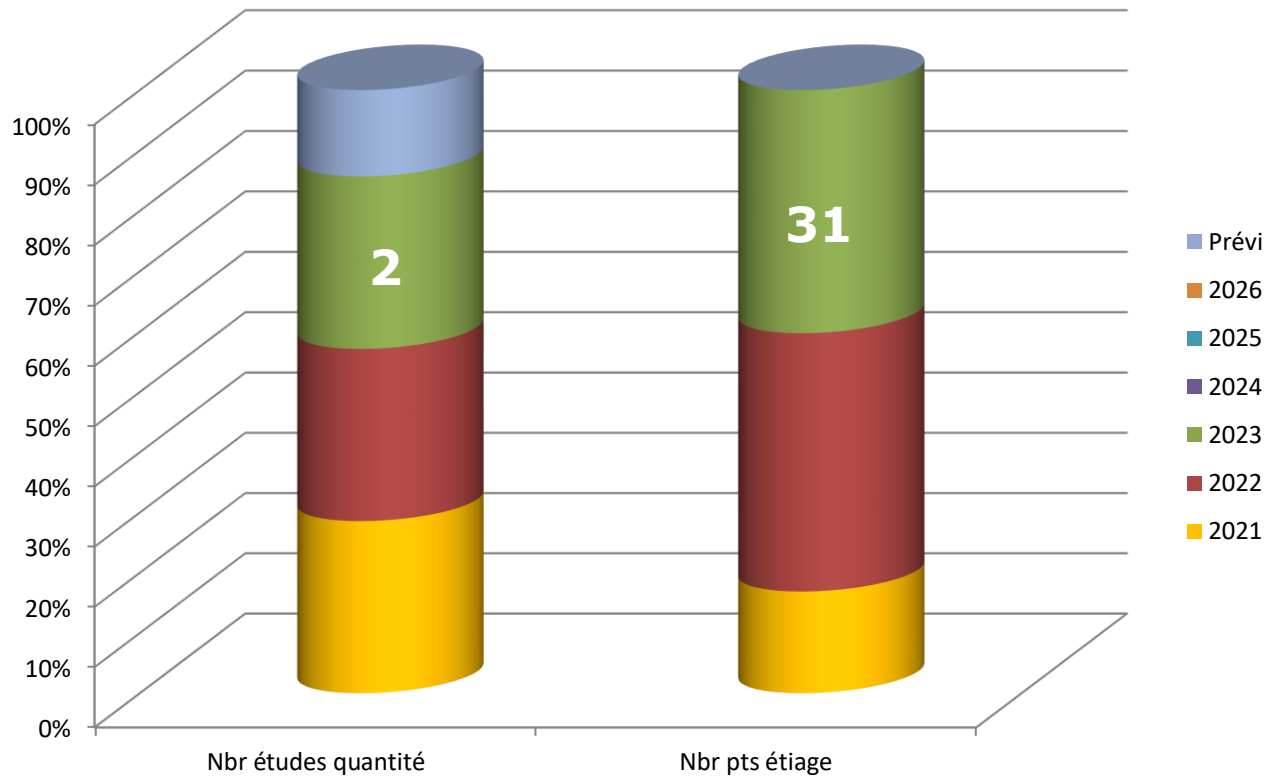
Bilan des actions 2023



Année 2023



Indicateurs



**OBJECTIFS
CTEC**

5

10



Zones humides et biodiversité





Stratégie

Mise en œuvre de la stratégie

Identification de sites à restaurer / gérer dans les masses d'eau prioritaires



Analyse foncière préalable, cartographie, terrain...



Partenariat avec Conservatoires d'Espaces Naturels de Champagne-Ardenne



Contact des communes ayant du parcellaire en ZH leur appartenant : information / sensibilisation sur les ZH, développement / accompagnement de projets...

Bilan des actions 2022



Stratégie

Mise en œuvre de la stratégie

Identification de sites à restaurer / gérer dans les masses d'eau prioritaires

- 8 communes rencontrées en 2023 + 1 échange téléphonique
Information, sensibilisation sur les zones humides,
- Visites, diagnostic de zones humides le long de la Vesle

Bilan des actions 2023



Travaux SIABAVES

Travaux de rognage souches de peupliers pour restauration d'une zone humide

Avant travaux



Après travaux



Bilan des actions 2023



Travaux PNR

Restauration de 5 mares forestières à Rilly-la-Montagne

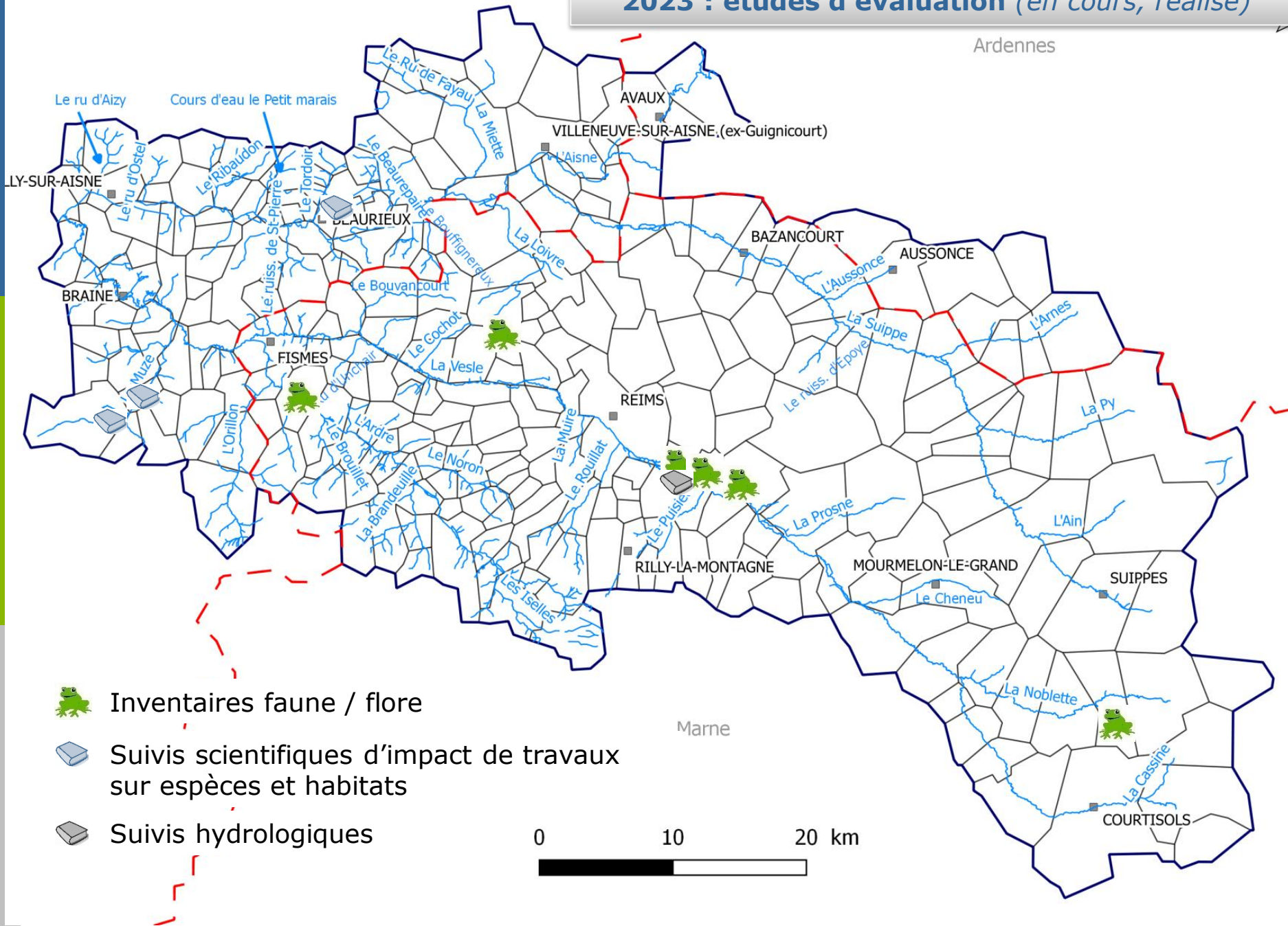





Crédit photos : PNR de la Montagne de Reims

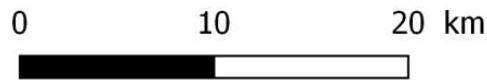


Crédit photos : PNR de la Montagne de Reims

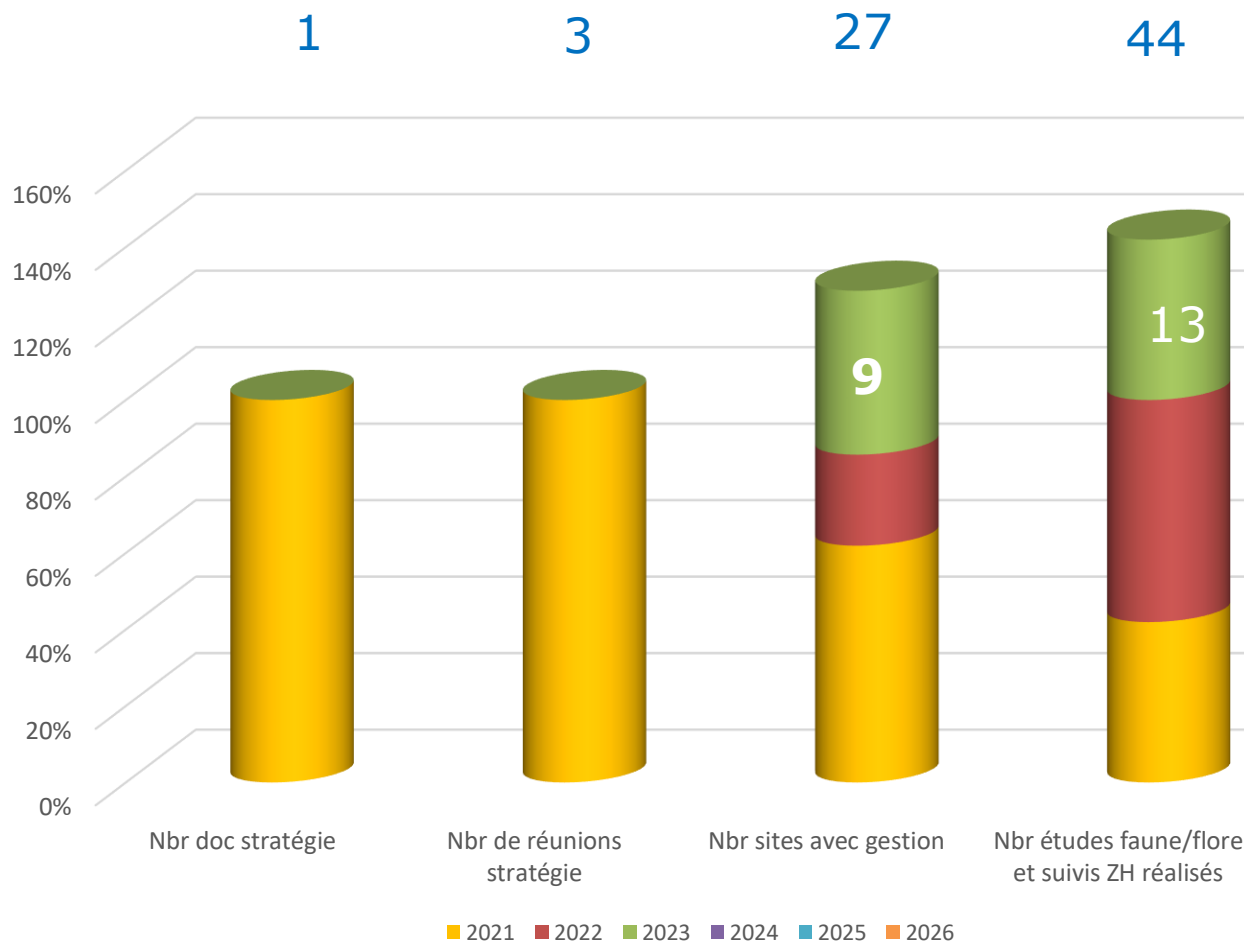




-  Inventaires faune / flore
-  Suivis scientifiques d'impact de travaux sur espèces et habitats
-  Suivis hydrologiques



Indicateurs



Ensemble des partenaires :

2023 :
8,9 ha de ZH restaurées

14,3 ha de ZH entretenues

Total contrat :
49,9 ha de ZH restaurées

56,1 ha de ZH entretenues

Objs du contrat

1

3

21

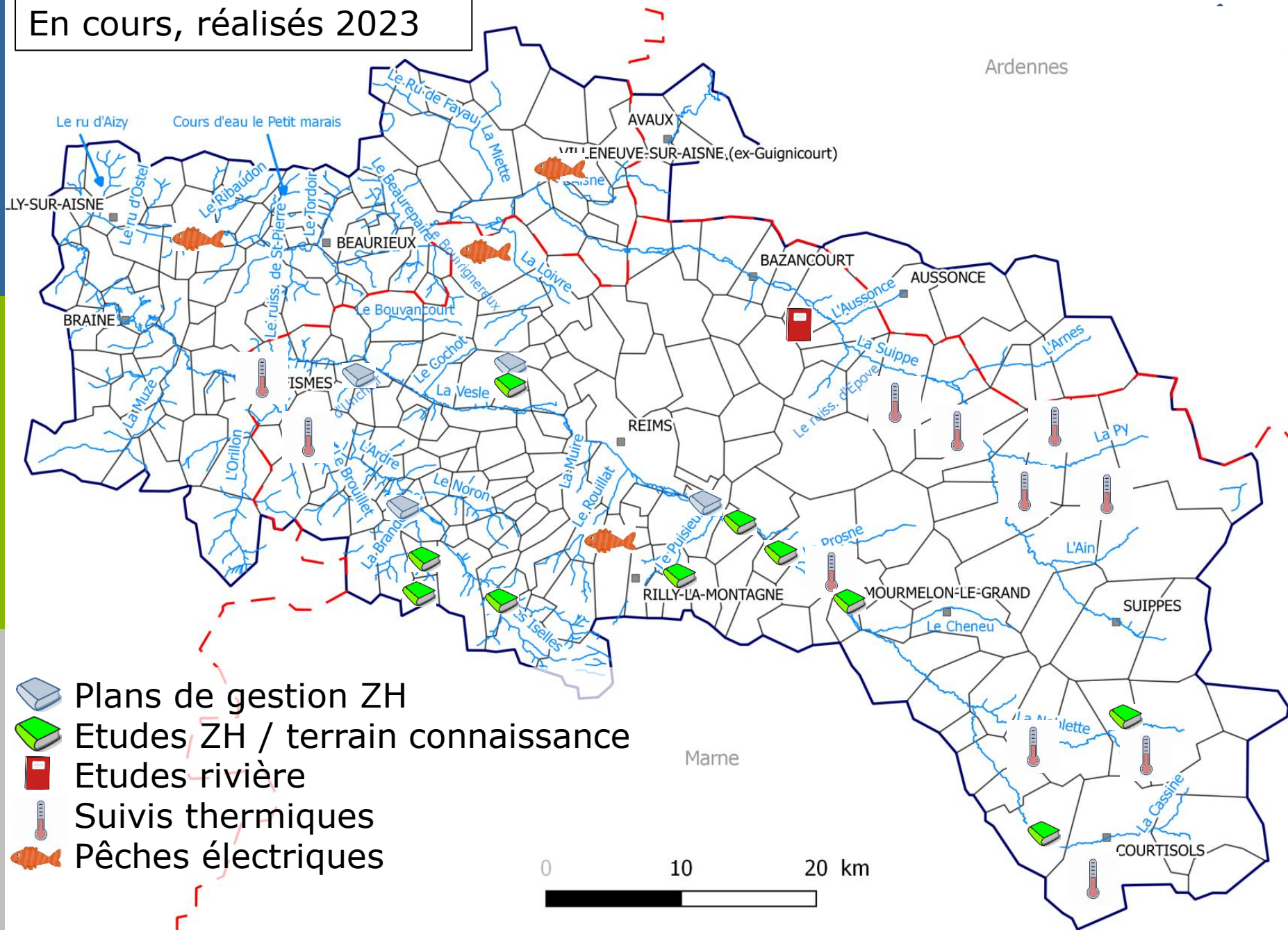
16



Connaissance



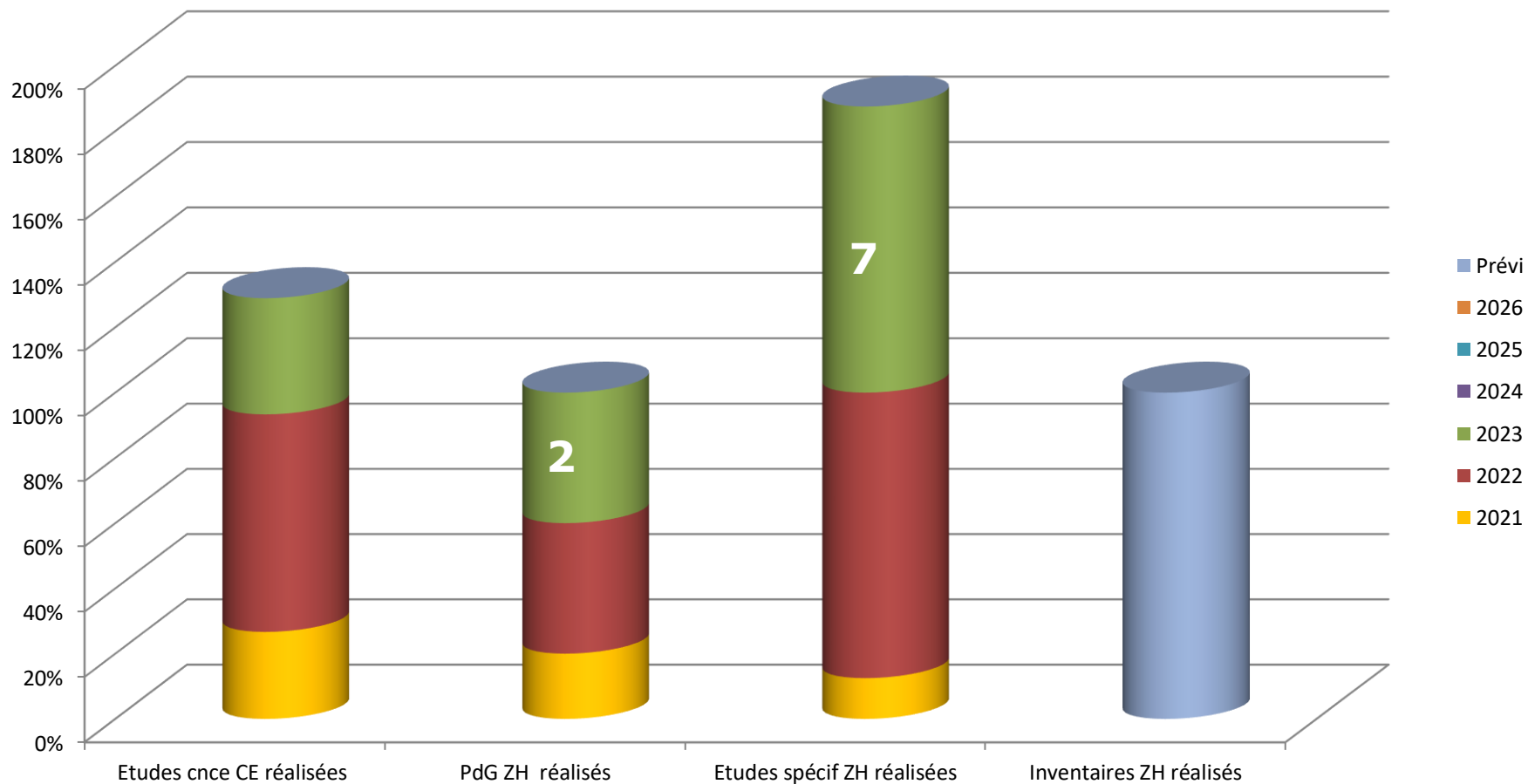
En cours, réalisés 2023



Indicateurs



Total réalisé 58 5 15 0 (en cours)



Objectifs du contrat 45 5 8 1









Animation communication



Outils de communication



-  Newsletters SIABAVES
-  Article d'information sur les zones humides pour un bulletin communal (SIABAVES / Conservatoire d'Espaces Naturels de Champagne-Ardenne - CENCA)
-  Lettres d'info - RNR Marais et sablières du massif de St-Thierry, RNR Marais des Trous de Leu (CENCA)
-  Bulletin d'info commun aux 3 sites Natura 2000 autour de Reims (CENCA)
-  1 panneau Marais de la Vesle en amont de Reims (CENCA)
-  Panneaux pédagogiques sur zone humide (Cuperly) – CC Région de Suippes

Outils de communication



2 vidéos après travaux de restauration de la Vesle (SIABAVES)









En cours : 2 vidéos pour agir en faveur des mares et des ripisylves – PNR de la Montagne de Reims



En cours : sentier pédagogique, RNR Marais et sablières du massif de St-Thierry (CENCA)








SIABAVES

-  Information, sensibilisation rivière / ZH – agents Eau Potable du Grand Reims (avec CENCA)
-  Information sur problématique d'espèces exotiques envahissantes dans un projet de réouverture de marais
-  Information / cartographie Zones Humides : collectivités, entreprise
-  Contact avec un propriétaire pour du conseil de gestion, restauration (hydraulique, biodiversité) de son marais → accompagnement, visites 2024
-  Accompagnement de communes suite à un abattement d'une peupleraie (avec intercommunalité)
-  Avis sur les documents d'urbanisme





PNR de la Montagne de Reims

-  Intervention auprès du CNPN sur les zones humides / document d'urbanisme cadre (révision charte)
-  Information sur les zones humides (délimitation, fonction, réglementation) auprès du pôle urbanisme de la DDT 51
-  Sensibilisation des élus du conseil syndical du PNR sur les zones humides
-  Accompagnement / avis sur des documents d'urbanisme, avis sur le SRADDET Grand Est
-  Transmission de données naturalistes et finalisation de la charte du PNR










Conservatoires d'Espace Naturels

-  Animations nature pour le grand public et les scolaires sur différents sites : CEN Champagne-Ardenne, CEN Hauts-de-France
-  Informations sur les zones humides lors d'un séminaire Grand Est et d'une journée technique (CEN Champagne-Ardenne)



SIABAVES

-  Animations, informations auprès de scolaires, d'étudiants, d'associations de riverains, d'agents Grand Reims
-  Animations, informations lors d'une journée technique avec la Fédération Départementale de Pêche et de Protection des Milieux Aquatiques 51 (FDPPMA)
-  Animation, information avec la FDDPMA 51 auprès d'une association agréée de pêche et de protection du milieu aquatique marnaise
-  Réunions d'information ou sollicitations auprès des riverains
-  Réunions de restitution d'études rivières : élus, usagers
-  Réunions institutionnelles : élus, usagers, services de l'Etat
-  Conseils: élus, riverains

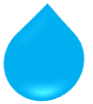
Anim. - communication Rivières



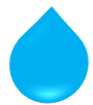
Fédérations Départementales de Pêche et de Protection des Milieux
Aquatiques



Animations scolaires : FDPPMA 51, FDPPMA 02



Animation grand public : FDPPMA 02



Animations, informations auprès d'une collectivité : FDPPMA 02

Indicateurs



Total réalisé

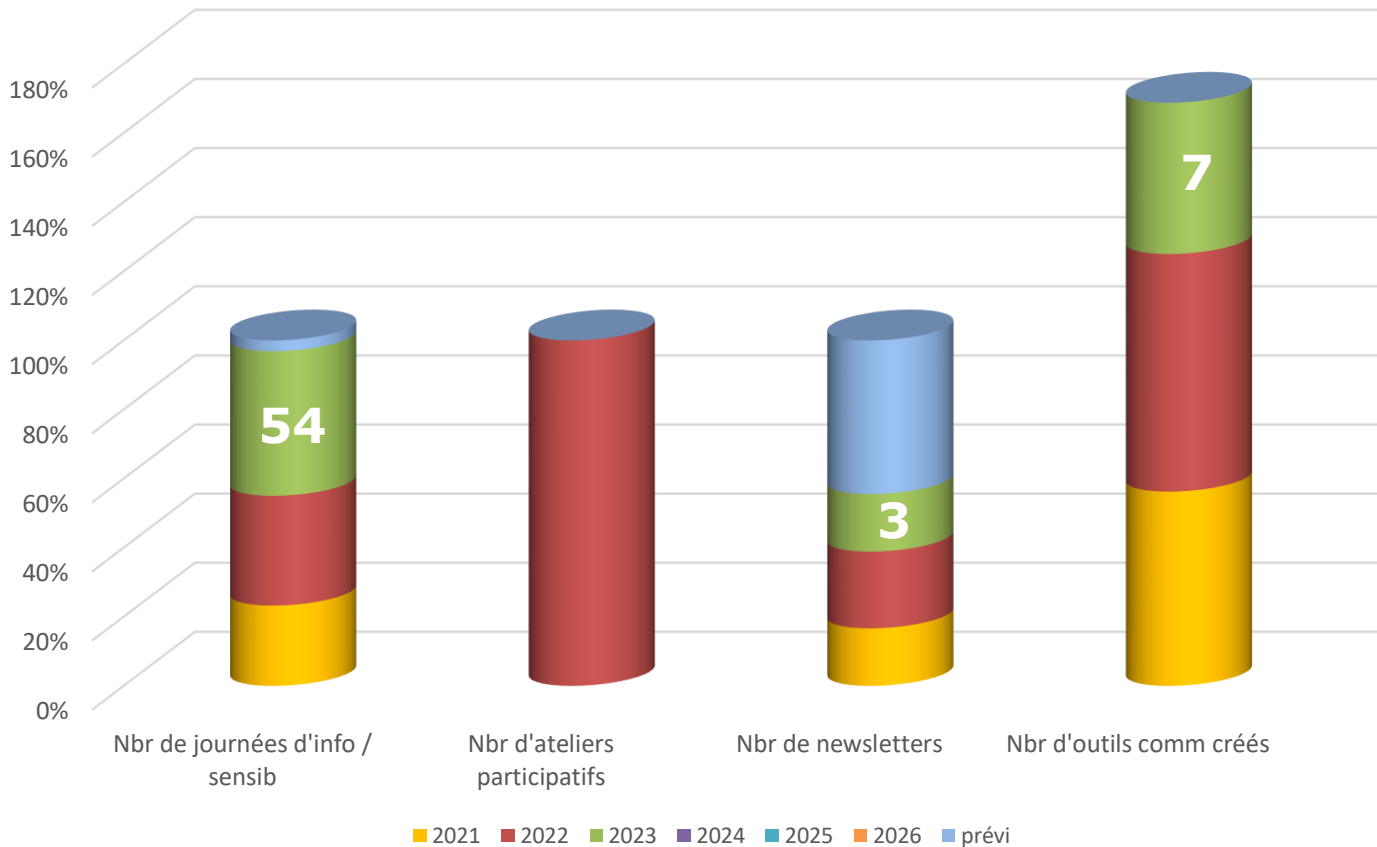
125

1

10

27

Ensemble
des
partenaires



**Objectifs du
contrat**

129

1

18

16





Erosion - ruissellement



Bilan des actions



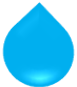


Accompagnement de la chambre d'agriculture de la Marne, Union des syndicats 02, Entente Oise Aisne

-  Travaux d'hydraulique douce et structurante en cours et terminés : 7 communes
-  Etudes préalables, études d'hydraulique douce faites et en cours : 2 communes

Bilan des actions



Accompagnement SIABAVES et autres animations

-  Accompagnement de 3 maîtres d'ouvrage dans la gestion du ruissellement dont 1 étude de bassin versant / ruissellement (SIABAVES)
-  Groupe de travail sur les haies herbacées PNR de la Montagne de Reims, comité champagne, chambre d'agriculture 51
-  Autres animations Chambre d'agriculture 51 :
 - Intervention en assemblée des ASA
 - Lettres érosion vignoble, articles dans la Champagne Viticole, newsletters