

CTEC

Aisne Vesle Suippe

Bilan de la 1^{ère} année





➤ CTEC effectif depuis le 01/01/2021

➤ Signataires :

Syndicat Intercommunal
d'Aménagement de
l'Ardre

Syndicat Intercommunal de Gestion
et de Mise en valeur de l'Aisne non
navigable Axonaise

siabaves
au fil de l'eau...



Communauté de
Communes de la
Région
de Suippes



FÉDÉRATION DÉPARTEMENTALE
PÊCHE



Parc
naturel
régional
de la Montagne
de Reims



FÉDÉRATION DÉPARTEMENTALE
PÊCHE



RÉPUBLIQUE
FRANÇAISE

Liberté
Égalité
Fraternité



Agence de l'eau
eau
seine
NORMANDIE
ÉTABLISSEMENT PUBLIC DE L'ÉTAT



Conservatoire
d'espaces naturels
Hauts-de-France

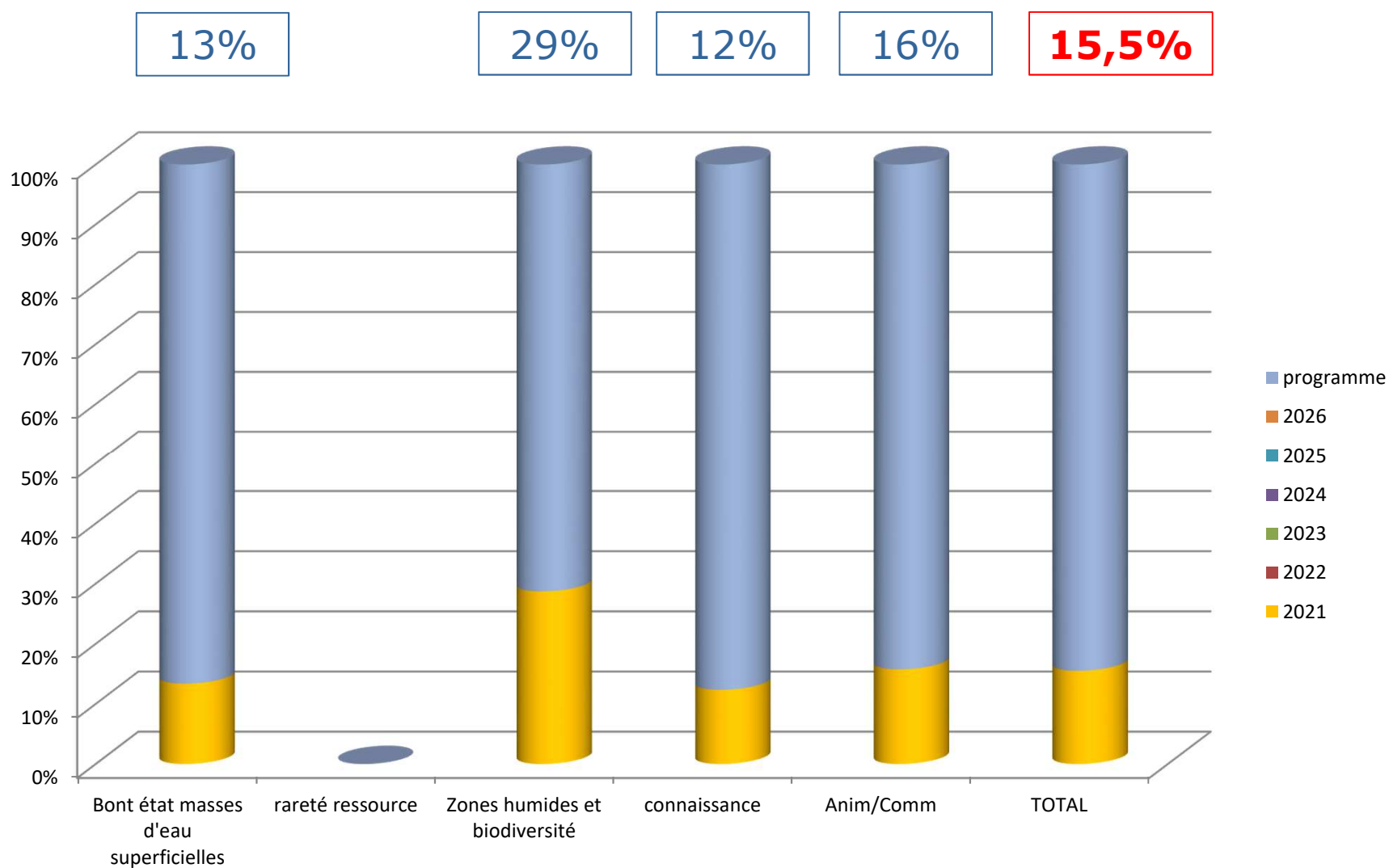


Conservatoire
d'espaces naturels
Champagne-Ardenne

Bilan financier



Bilan financier



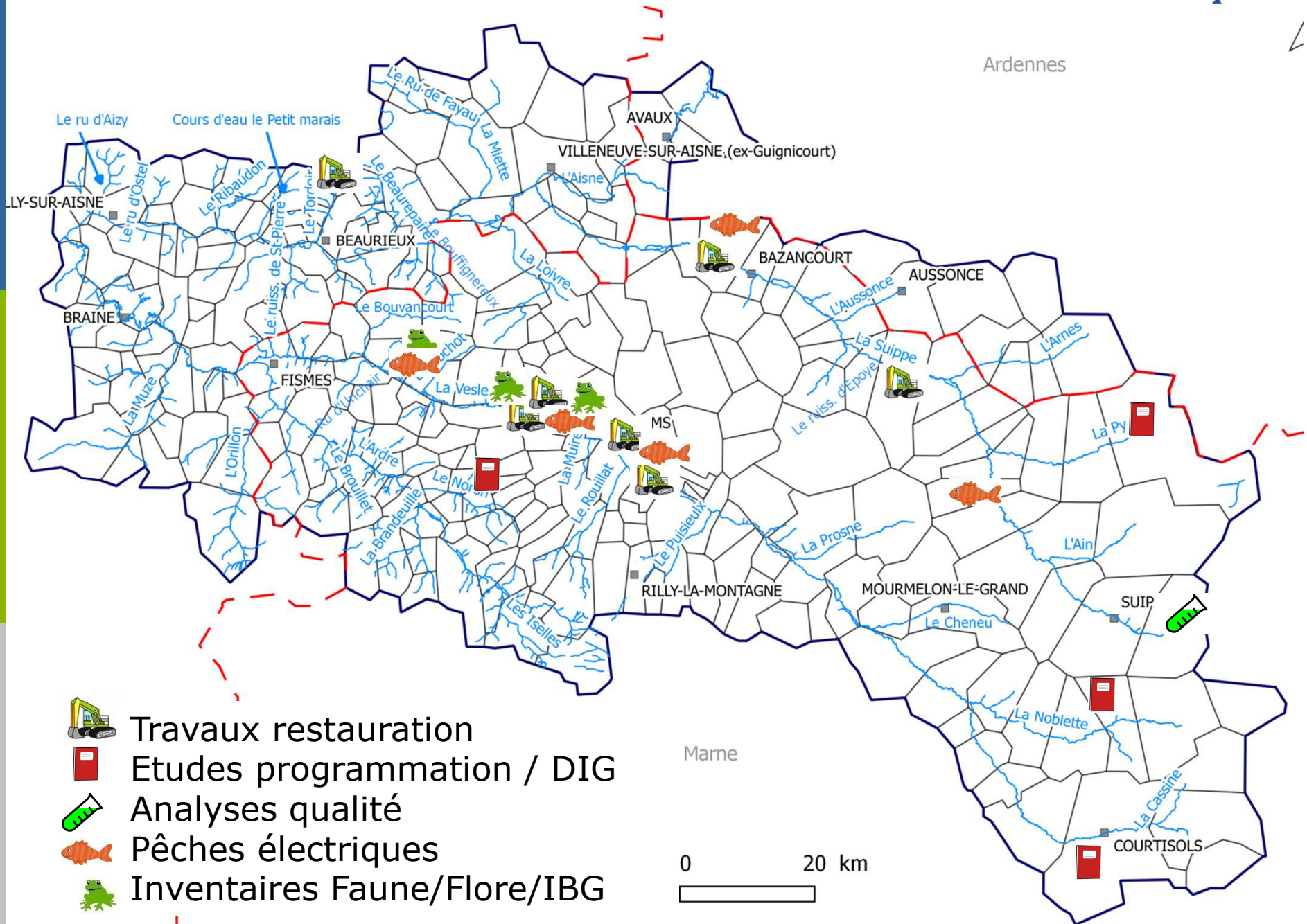
Bilan technique










Masses d'eaux superficielles

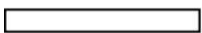




-  Travaux restauration
-  Etudes programmation / DIG
-  Analyses qualité
-  Pêches électriques
-  Inventaires Faune/Flore/IBG

Marne

0 20 km



Bilan des actions 2021



Source : SIABAVES

Diversification des habitats –
fossé Collard



Source : SIABAVES

Restauration Macô amont -
dévégétalisation



Source : SIABAVES

Restauration du bras
Manoël Pinto



Source : SIABAVES



Source : SIABAVES



Source : SIABAVES

Bilan des actions 2021



Source : SIABAVES

**Restauration
Pontfaverger**



Source : SIABAVES

**Restauration annexes
hydrauliques agglo Reims**



Source : SIABAVES

**Restauration
Boult/Suipe**



Source : SIABAVES

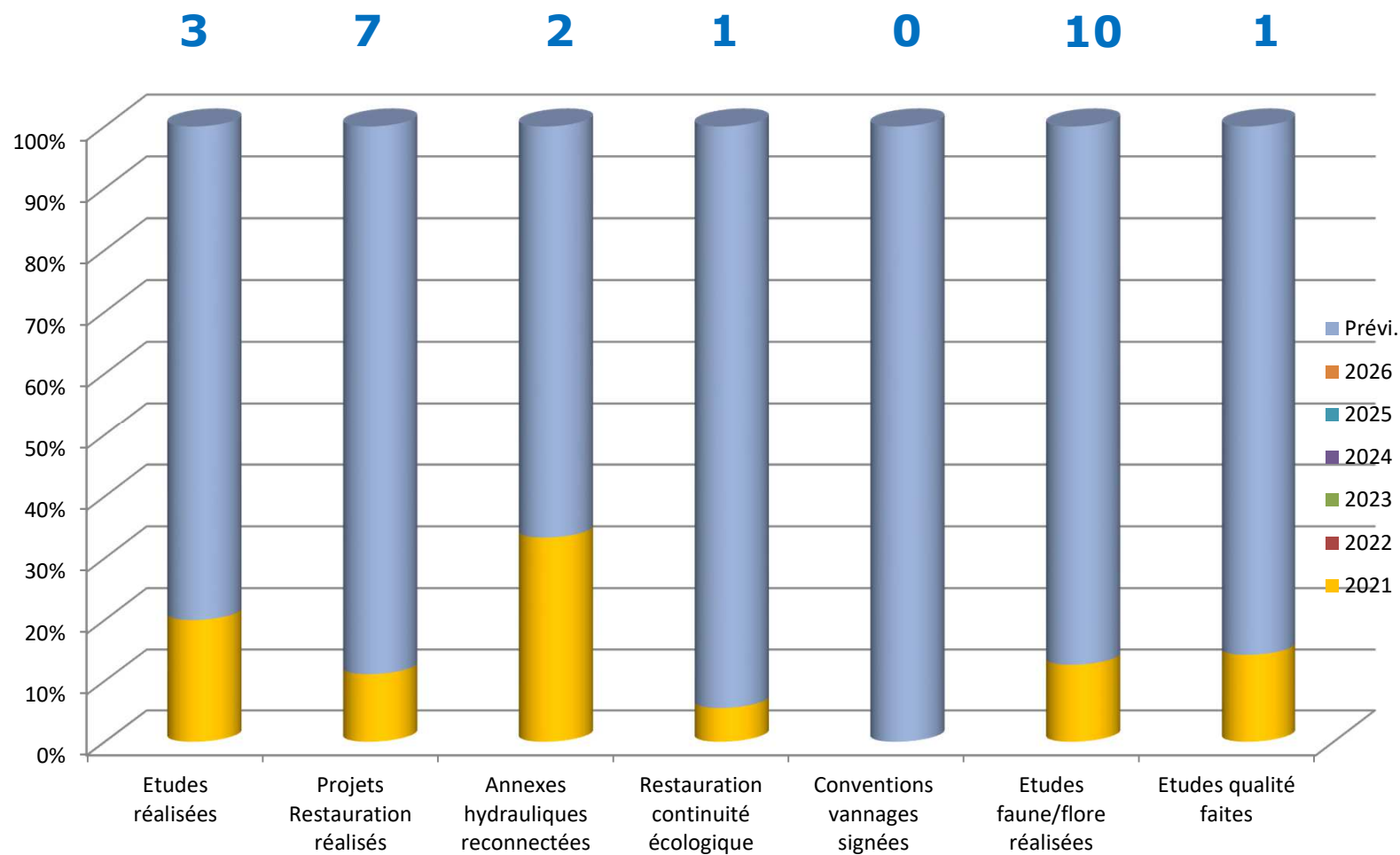


Source : SIABAVES



Source : SIABAVES

Indicateurs



**TOT.
CTEC**

15

63

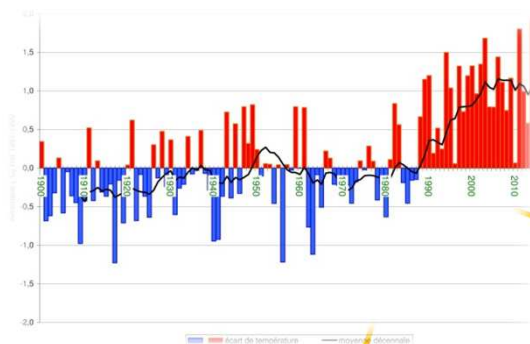
6

18

10

79

7

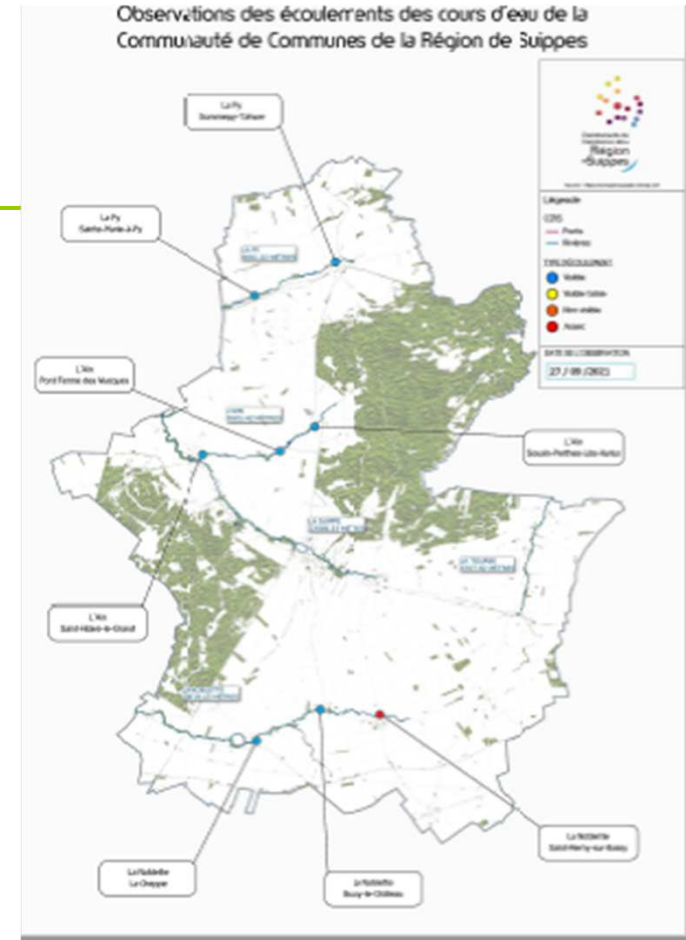
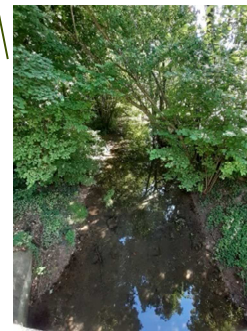
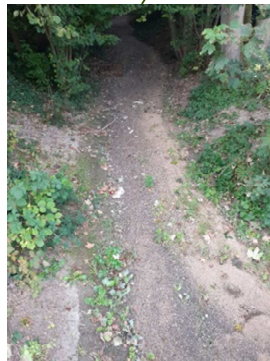
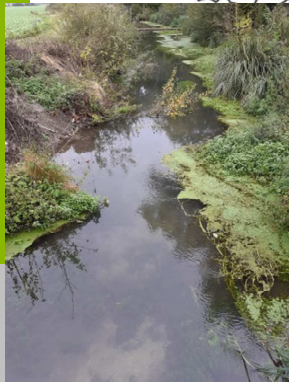
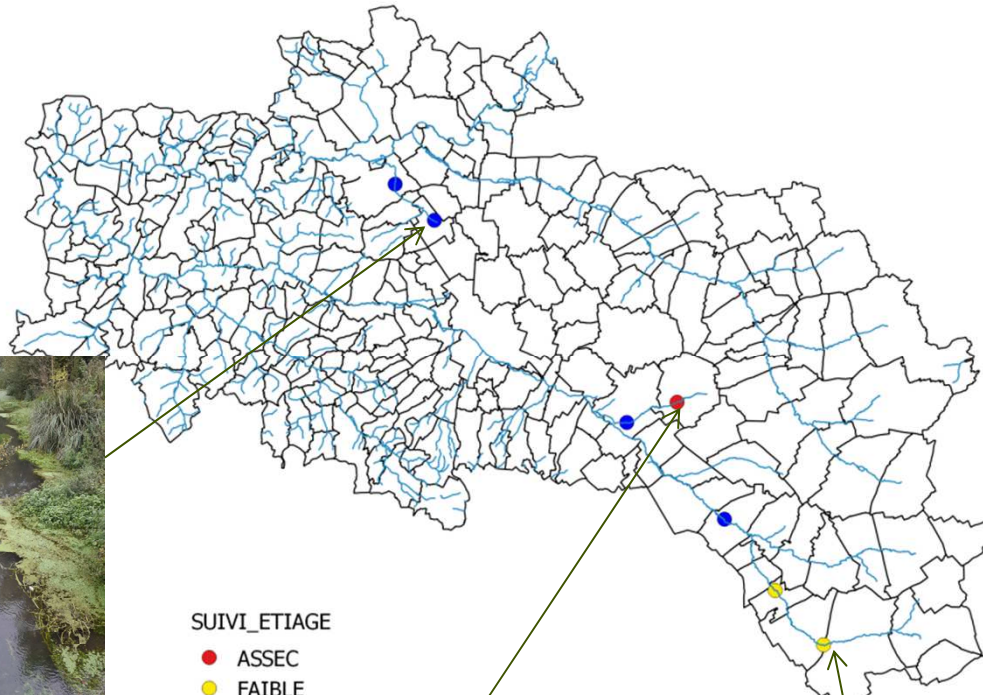


Rareté de la ressource



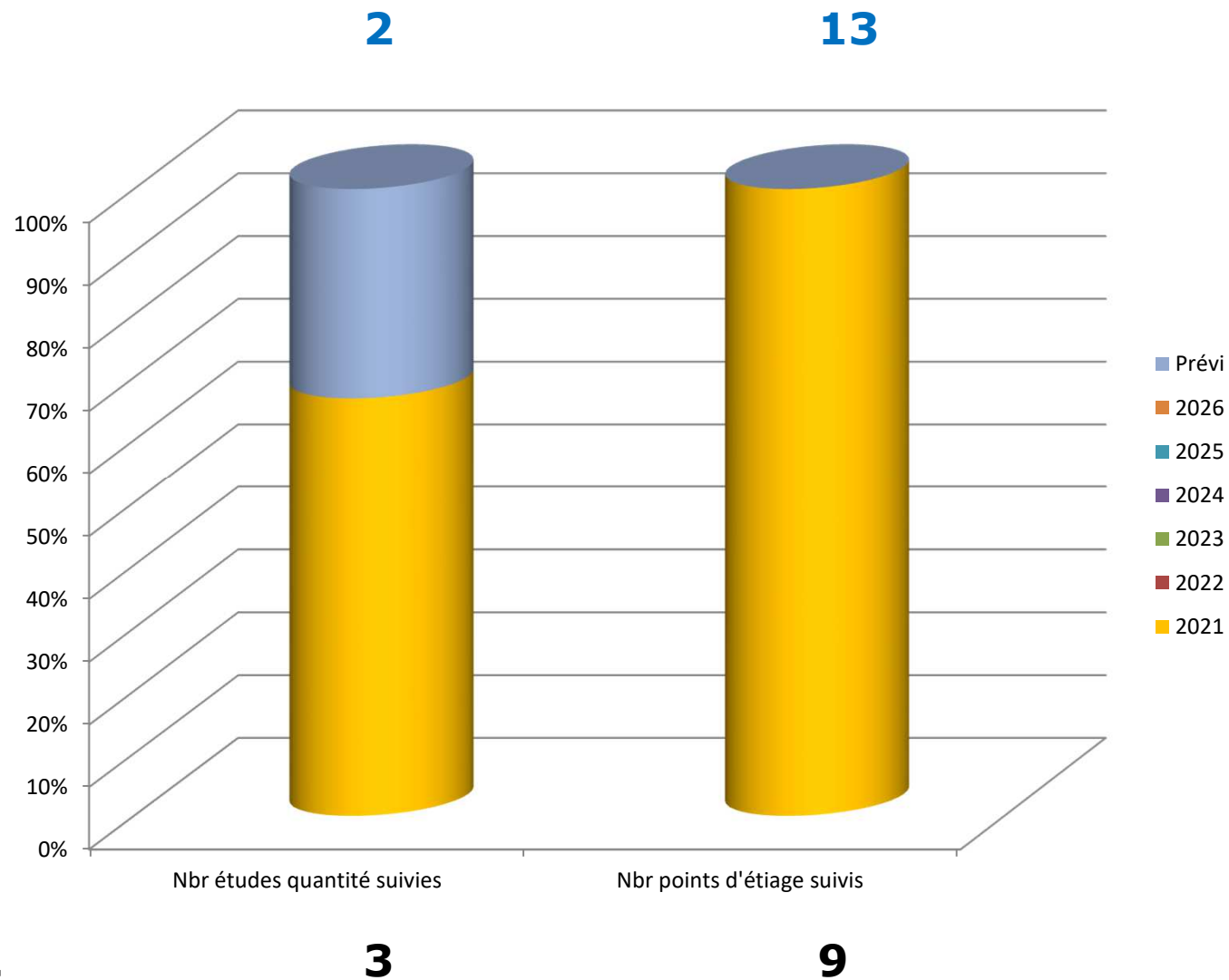
Bilan des actions 2021

SUIVI ETIAGE SEPTEMBRE 2021



Relevés des écoulements de mai à décembre 2021

Indicateurs



**TOT.
CTEC**



Zones humides et biodiversité



Bilan des actions 2021



siabaves
au fil de l'eau...

 Conservatoire
d'espaces naturels
Hauts-de-France

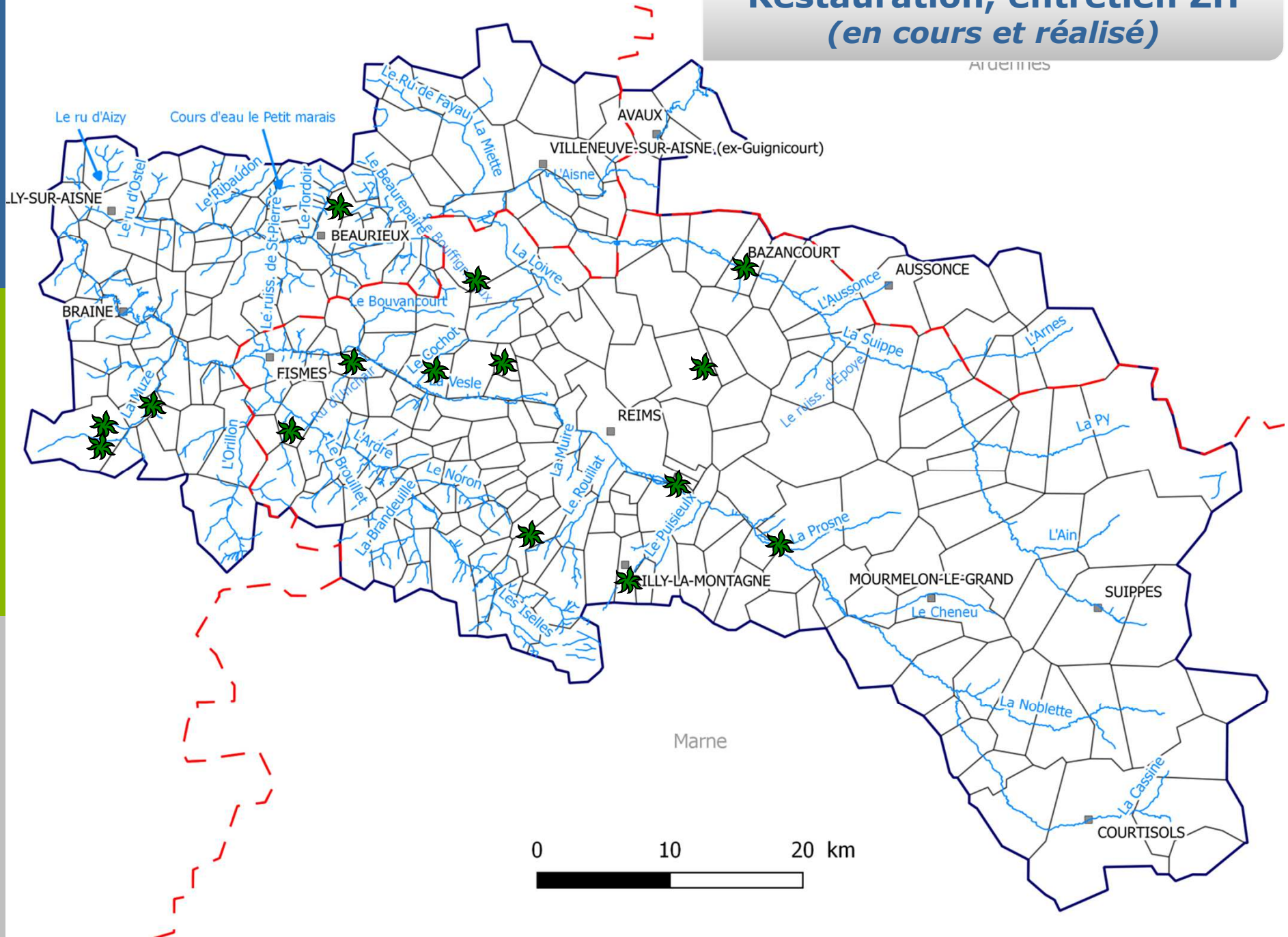
 Conservatoire
d'espaces naturels
Champagne-Ardenne

 Parc
naturel
régional
de la Montagne
de Reims

Définition d'une stratégie d'actions sur les zones humides avec les partenaires

Restauration, entretien ZH (en cours et réalisé)

ALLIEMENTS



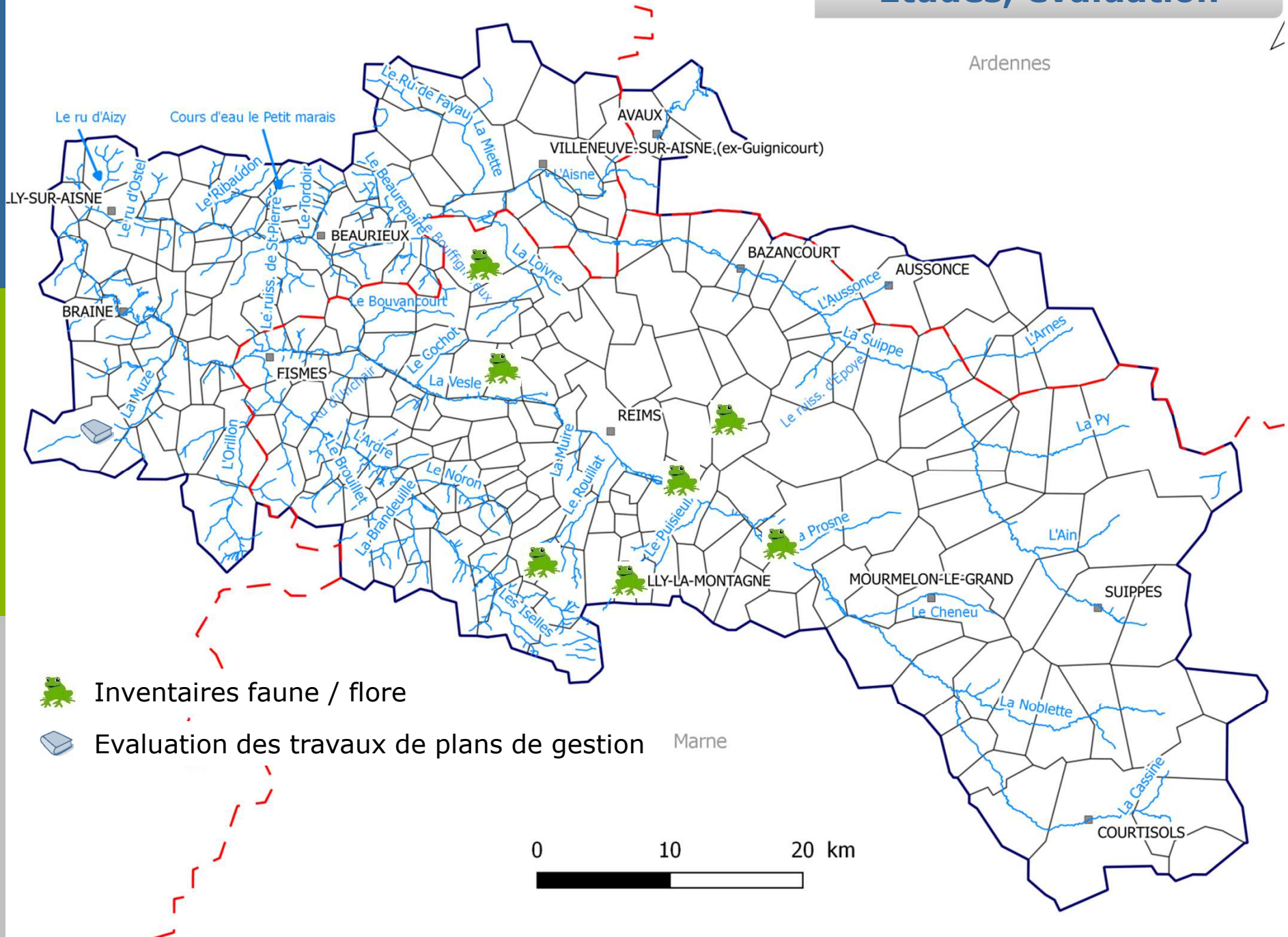
Bilan des actions 2021



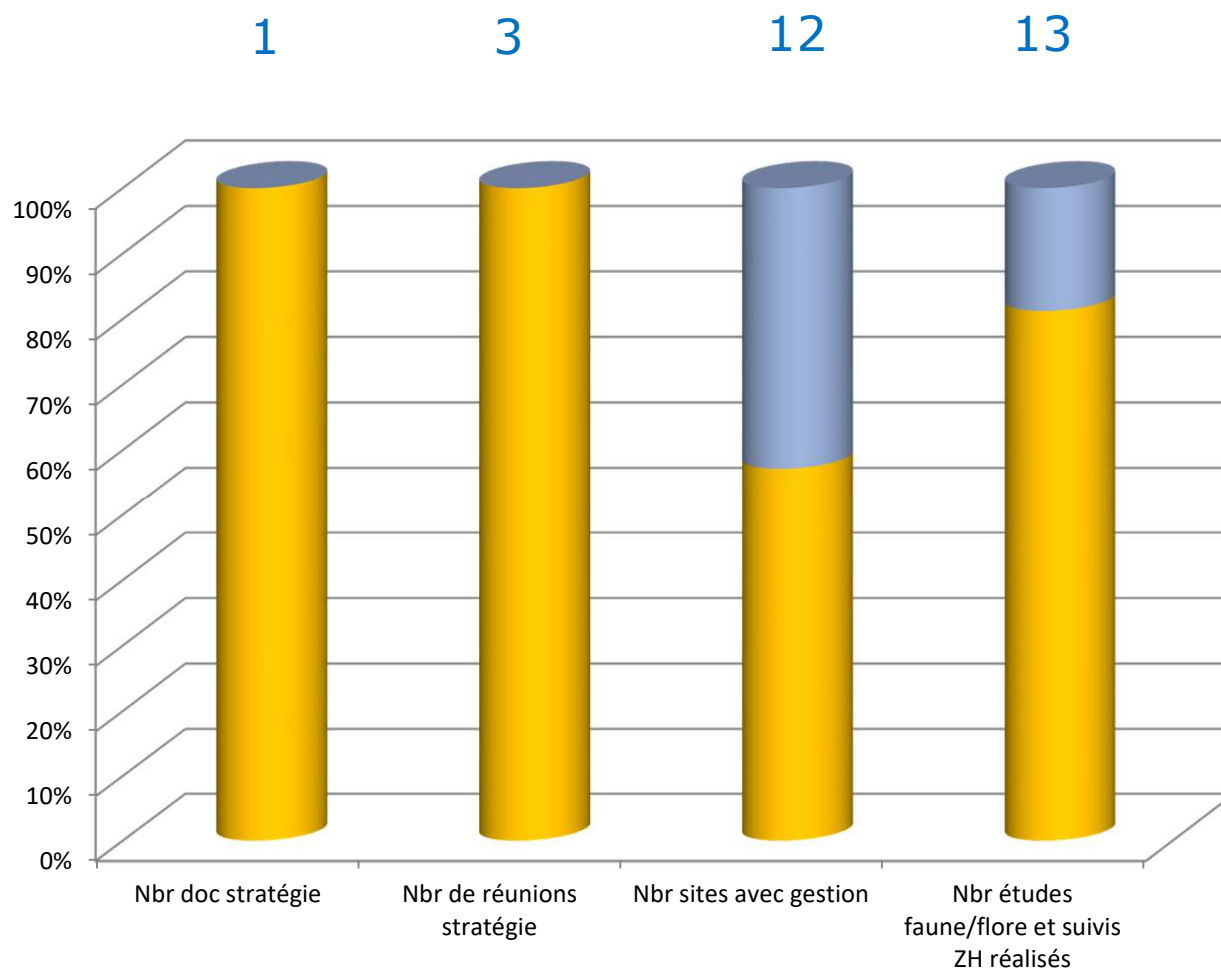
Travaux



Fauche exportatrice du marais de Branges (mars 2021)
Source : Conservatoire d'Espaces Naturels des Hauts-de-France



Indicateurs



39 ha zones humides avec actions de gestion

17 ha zones humides restaurées

22 ha zones humides entretenues

- Prévi
- 2026
- 2025
- 2024
- 2023
- 2022
- 2021

Objs du contrat

1

3

21

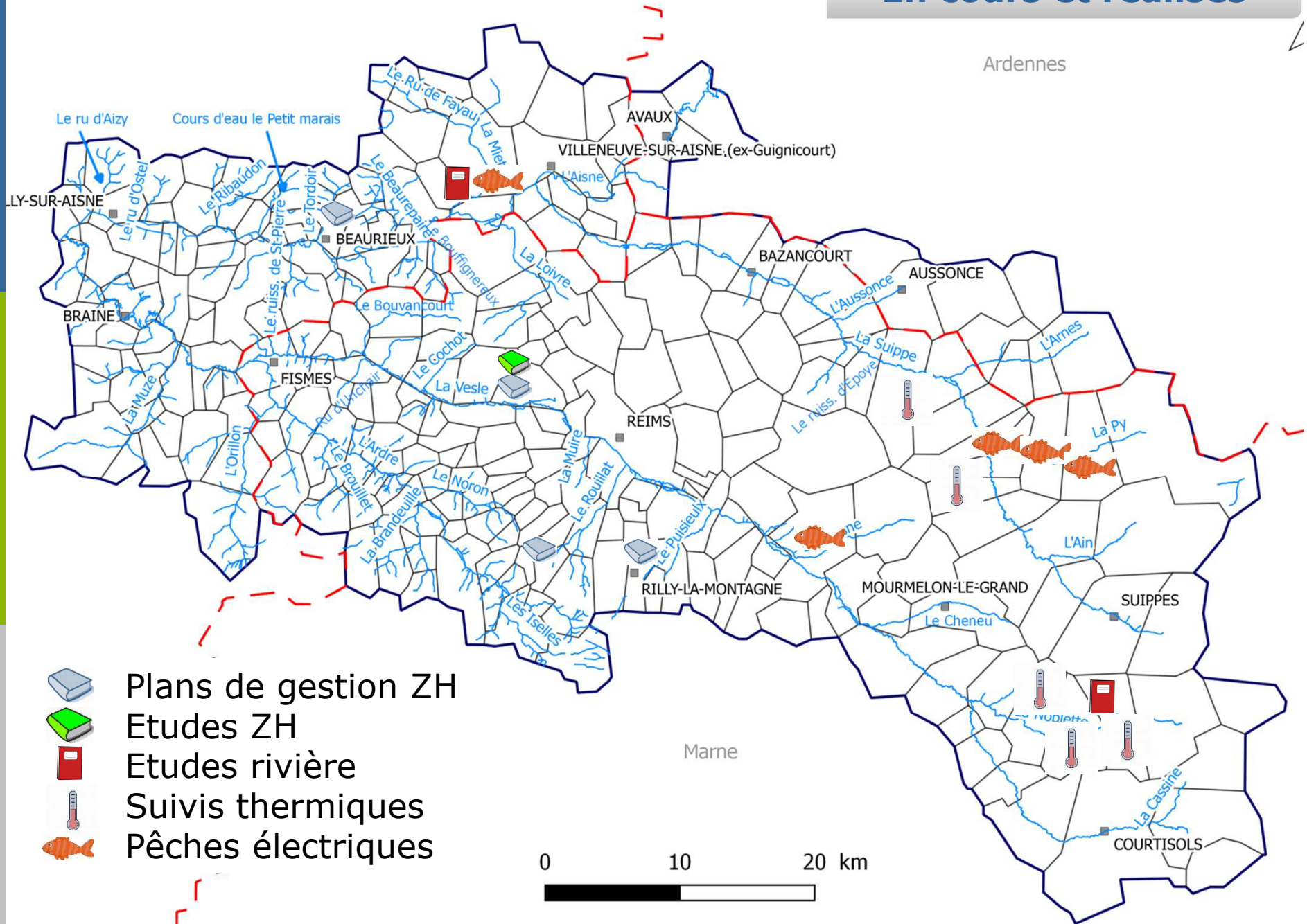
16



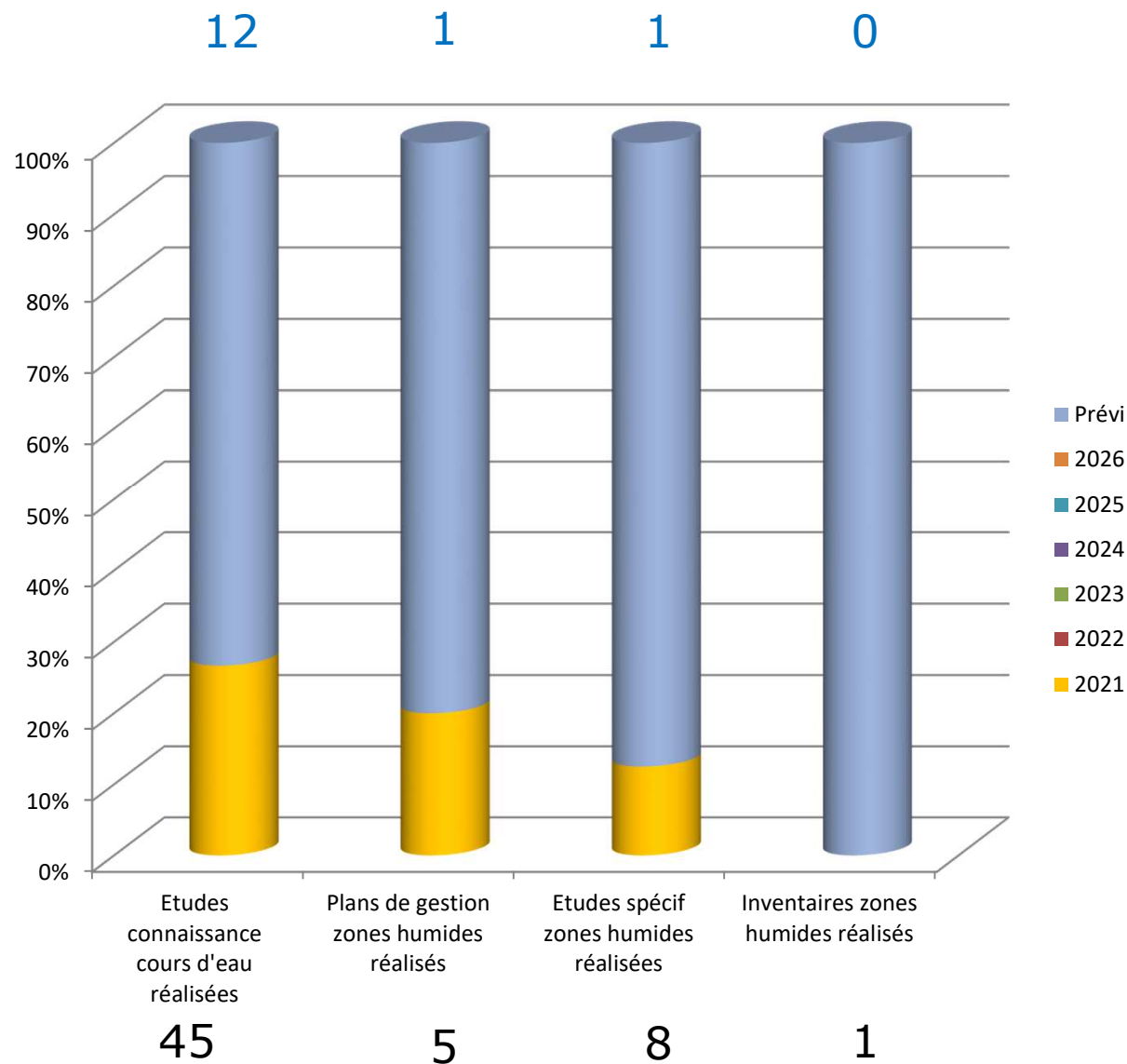
Connaissance



En cours et réalisés



Indicateurs



Objectifs du contrat



Animation communication



Bilan des actions Zones Humides



- Information, sensibilisation des élus, services techniques, grand public... sur les zones humides
- Accompagnement de maîtres d'ouvrage sur des projets liés aux zones humides
- Echanges sur le PRAM Grand Est (programme régional d'actions en faveur des mares)
- Participation au projet de renouvellement de la charte du PNR de la Montagne de Reims
- Préparation des ateliers Eau et Climat 2022

Bilan des actions Erosion-ruissellement



- Newsletter SIABAVES sur l'hydraulique douce et contacts des structures accompagnatrice
- Suivi d'études
- Accompagnement de maîtres d'ouvrage dans la gestion du ruissellement
- Etude de l'impact de l'érosion sur le colmatage des frayères (Fédération de pêche 02) : en cours

Bilan des actions Erosion-ruissellement





Accompagnement par la chambre d'agriculture 51 et l'Union des syndicats de l'Aisne

- Travaux d'hydraulique douce et structurante dans 5 communes
- Etudes d'hydraulique douce dans 2 communes
- Création d'ASA dans le vignoble
- Interventions de la chambre d'agricultures 51 sur l'hydraulique douce auprès des ASA

Bilan des actions Rivières



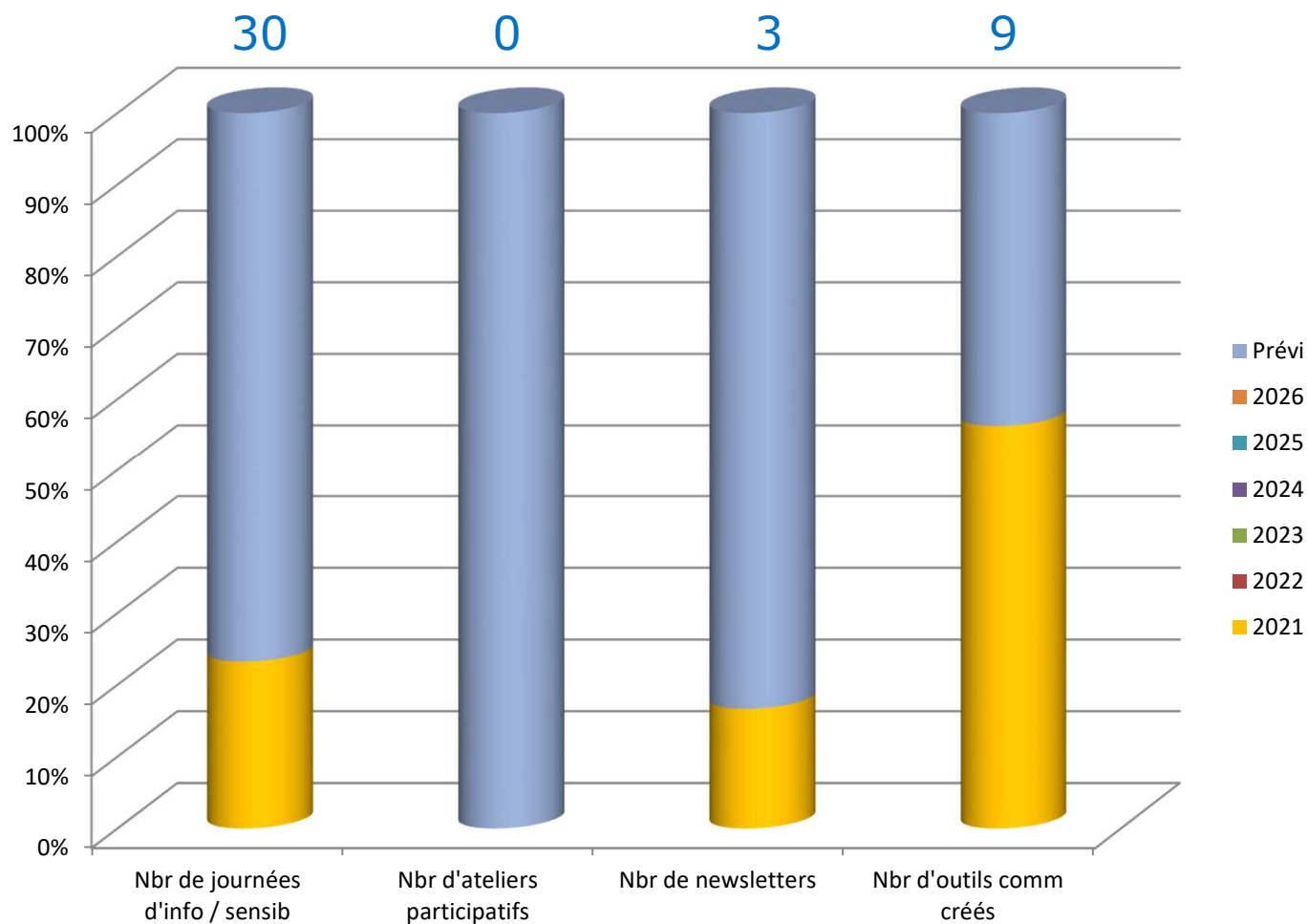
-  Information, sensibilisation des élus les cours d'eau, les travaux, cadre réglementaire...
-  Animations scolaires sur les cours d'eau (SIABAVES, Fédération de pêche 51 et 02)

Outils de communication



- Newsletters SIABAVES
- Création de 3 films sur l'avant et post travaux rivières (SIABAVES)
- Création de panneaux réglementaires sur la réserve naturelle régionale (RNR) du Marais et sablières du massif de Saint-Thierry (Conservatoire d'Espaces Naturels de Champagne-Ardenne)
- Sentier pédagogique sur la RNR Marais des Trous de Leu (Conservatoire d'Espaces Naturels de Champagne-Ardenne) : en cours
- Livret pédagogique sur la RNR Marais des Trous de Leu (Conservatoire d'Espaces Naturels de Champagne-Ardenne) : en cours

Indicateurs



Objectifs du contrat

129

1

18

16